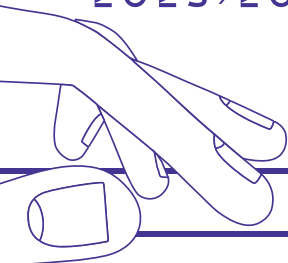


# LISTA CANDIDATA ELEIÇÕES SEP 2023 > 2027



## VOTA



# LEIRIA

DIREÇÃO NACIONAL  
EFETIVOS



**Ivo Nelson  
Batista Gomes**

47 / Enf.  
CH Oeste - Hosp. das Caldas  
da Rainha



**Isabel da  
Silva Dinis**

55 / Enf.  
Centro Hospitalar Leiria -  
Hosp. de Leiria

DIREÇÃO NACIONAL  
SUPLENTE



**Paulo Renato  
Pereira Gomes**

43 / Enf.  
ARS Centro - ACES Pinhal  
Litoral - USF Vitrius -  
Marinha Grande

DIREÇÃO REGIONAL



**Christine  
Branquinho Caseiro**

37 / Enf. Especialista  
CH Leiria - Hosp. de Leiria



**Elisabete da Conceição  
de Jesus Ferreira João**

45 / Enf.  
CH Oeste - Hosp. de Peniche



**Elisabete  
Simões Antunes**

47 / Enf.  
ACES Pinhal Interior Norte -  
UCC Figueiró dos Vinhos



**Gisela Maria  
Vicente Manuel**

46 / Enf.  
CH Leiria - Hosp. de Leiria



**Luísa Maria  
Rolim Meco**

56 / Enf. Especialista  
CH Leiria - Hosp. de Leiria



**Maria Madalena  
Simão Silvério**

50 / Enf.  
CH Leiria - Hosp. de  
Alcobaça



**Maria Clara Escudeiro  
Santana Abrantes**

61 / Enf. Especialista  
ARS Lisboa e Vale do Tejo -  
ACES Oeste Norte - UCSP  
Peniche



**Marta Sofia  
Oliveira Duarte**

45 / Enf. Especialista  
CH Oeste - Hosp. Caldas da  
Rainha